

## TDM debate fundação da RPC

O director do Gabinete para os Assuntos Legislativos, Jorge Oliveira, e o padre José Videira são os convidados de um debate a transmitir pelo canal português da TDM/TV, na sua emissão de amanhã, dia 1 de Outubro, que terá por pano de fundo a revolução chinesa e a implantação da República Popular da China.

## Industrial executado por desvio de fundos para Macau

As autoridades chinesas executaram o director de uma fábrica em Jiangmen por ter desviado fundos públicos para pagar dívidas de jogo contraídas nos casinos de Macau.

Segundo a agência «Hong Kong China News Service», Wu Yinglun, de 37 anos, ex-director de uma fábrica de sedas, foi executado terça-feira passada em Jiangmen, a escassas centenas de quilómetros de Macau.

Wu Yinglun foi condenado à morte por ter desviado verbas no valor de quase 155 mil dólares norte-americanos, com o objectivo de saldar dívidas de jogo contraídas

## COM FACHADA RENOVADA

# O Grande Prémio quarentão

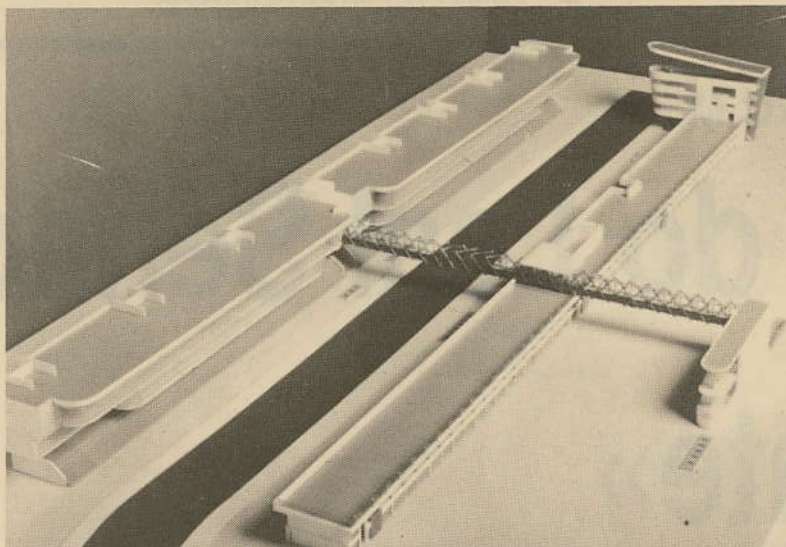
As novas instalações destinadas à organização do 40º Grande Prémio de Macau deverão ser entregues à respectiva comissão organizadora «dentro de um mês», afirmou ontem ao «CM» Costa Antunes, responsável pela montagem do evento.

O director dos Serviços de Turismo falava no decorrer de uma visita guiada ao estaleiro das obras das futuras instalações, oferecida à imprensa.

O Grande Prémio de Macau celebra este ano o seu aniversário de rubi, com a utilização em pleno de uma área total de 12.600 metros quadrados, em que o edifício principal ocupa 1.950 metros quadrados. 1993 marca também o décimo aniversário da realização de provas de Fórmula 3 em Macau.

Orçado em mais de 50 milhões de patacas, o projecto inclui a Torre de Controlo, com seis pisos e um terraço para recolha de imagens, 40 garagens para as corridas e dois andares subterrâneos, também de garagem, com uma área total de 14.300 metros quadrados.

No edifício da Torre de Controlo estão previstas instalações para a imprensa falada e escrita, régie de televi-



Da maquete das novas instalações do GPM, só a zona das bancadas cobertas, junto ao reservatório, não estará pronta para as corridas deste ano

são, salas VIP, controlo de corrida, cronometristas, polícia e bombeiros, posto médico, gabinete da pista, sala da organização e comissão organizadora, e secretariado.

O terraço poderá ser utilizado por equipas de recolha de imagem de televisão, uma vez que oferece uma visão panorâmica da zona do «paddock» e «boxes».

As garagens subterrâneas, com dois pisos, poderão albergar um total de 600 viaturas, estando equipadas com elevadores monta-carregas e um sistema de ventilação especial.

A zona das «boxes» pode acomodar 40 equipas, dispondo cada uma de 40 metros quadrados.

Em virtude da construção das novas instalações, a meta passará a estar instalada na recta do reservatório, 300 metros antes da curva que leva os corredores à recta principal do circuito.

## Tufões deixaram marcas

Toda a obra deverá ser entregue «dentro de um mês», segundo o presidente da Comissão Organizadora do Cer-

tame, Costa Antunes, que apontou o facto de a passagem dos tufões «Becky» e «Dot» ter «alterado todo o calendário da obra».

De facto, eram visíveis os sinais deixados pela tempestade nos edifícios, tendo responsáveis pela empreitada afirmado que a água da chuva havia, por

exemplo, inundado totalmente as garagens subterrâneas.

Ainda por concluir encontra-se uma bancada para três mil pessoas, situada directamente defronte da zona das «boxes», que deverá ser ligada ao edifício do novo Terminal do Porto Exterior, através de uma passagem aérea. Para este ano, os espectadores terão de se contentar com uma estrutura provisória.

Em termos de cobertura televisiva, o 40º Grande Prémio de Macau vai trazer alterações substanciais, em relação a anos anteriores.

Nestor Ribeiro, responsá-

vel pela produção do programa afirmou ao «CM» que a TDM vai «trazer de Portugal duas câmaras com transmissores autónomos, cedidas pela RTP, para fazerem a cobertura de perto da zona de «boxes» e da grelha de partida» (ver caixa).

Nestor Ribeiro referiu igualmente o aumento do número de centros autónomos espalhados pelo circuito, que passarão de dois — Hospital e D. Maria — para quatro — Hospital, D. Maria, «boxes» e junto ao hotel Mandarin Oriental — ligados ao centro principal, pela primeira vez instalado em local permanente, na Torre do Controlo. Até aqui, a régie principal era construída com tapumes de madeira, aproveitando parte da garagem do hotel Mandarin Oriental.

Outra novidade será a utilização de meios vindos da TV Zhuhai, que cedeu um carro de exteriores para o centro das «boxes».

Nestor Ribeiro referiu ainda ao «CM» estar a TDM em negociações para a transmissão em directo do Grande Prémio de Macau pela cadeia Star TV, enquanto várias outras estações de televisão se mostraram interessadas em transmitir o evento em diferido.



glun, de 37 anos, ex-director de uma fábrica de sedas, foi executado terça-feira passada em Ji-angmen, a escassas centenas de quilómetros de Macau.

Wu Yinglun foi condenado à morte por ter desviado verbas no valor de quase 155 mil dólares norte-americanos, com o objectivo de saldar dívidas de jogo contraídas nos casinos locais. O dinheiro, segundo refere aquela agência, foi obtido através da falsificação de ordens de encomenda de três empresas que habitualmente compravam artigos na fábrica que dirigia.

A condenação à morte de Wu Yinglun integra-se na campanha anticorrupção, actualmente em curso na China, lançada em Agosto pelo secretário-geral do partido comunista e Presidente da República, Jiang Zemin.

A campanha levou já, segundo a Agência Nova China e a imprensa pró-Pequim em Hong Kong, à condenação à morte, por desvios de fundos, de oito contabilistas ligados a instituições bancárias.

Também o antigo vice-presidente do município de Xiamen, Chen Zhihan, foi condenado a seis anos de prisão, por ter aceite subornos de investidores estrangeiros em negócios de compra de terrenos.

com seis pisos e um terraço para recolha de imagens, 40 garagens para as corridas e dois andares subterrâneos, também de garagem, com uma área total de 14.300 metros quadrados.

No edifício da Torre de Controlo estão previstas instalações para a imprensa falada e escrita, régie de televi-

lha de imagem de televisão, uma vez que oferece uma visão panorâmica da zona do «paddock» e «boxes».

As garagens subterrâneas, com dois pisos, poderão albergar um total de 600 viaturas, estando equipadas com elevadores monta-cargas e um sistema de ventilação especial.

## GRANDE PRÉMIO NA TELEVISÃO Cobertura de luxo

Pela primeira vez a funcionar em instalações de pedra e cal, a equipa da TDM que irá efectuar a cobertura da 40ª edição do Grande Prémio de Macau não vai ter mãos a medir.

Nunca Nestor Ribeiro teve tantas câmaras — de 16 em 1992, passa para 19 em 1993 — a que se juntam os condimentos de novos ângulos de imagem e equipamento mais avançado. Deste realça-se as duas câmaras portáteis com transmissor autónomo, cedidas pela RTP, que permitirão a livre circulação das equipas de reportagem pelas «boxes» e «paddock», sem a preocupação de trazer atrás de si largas dezenas de metros de cabo. Zhuhai também quis entrar na festa, e cede um carro de exteriores, uma vez que os meios da TDM ainda são insuficientes para a cobertura integral do circuito.

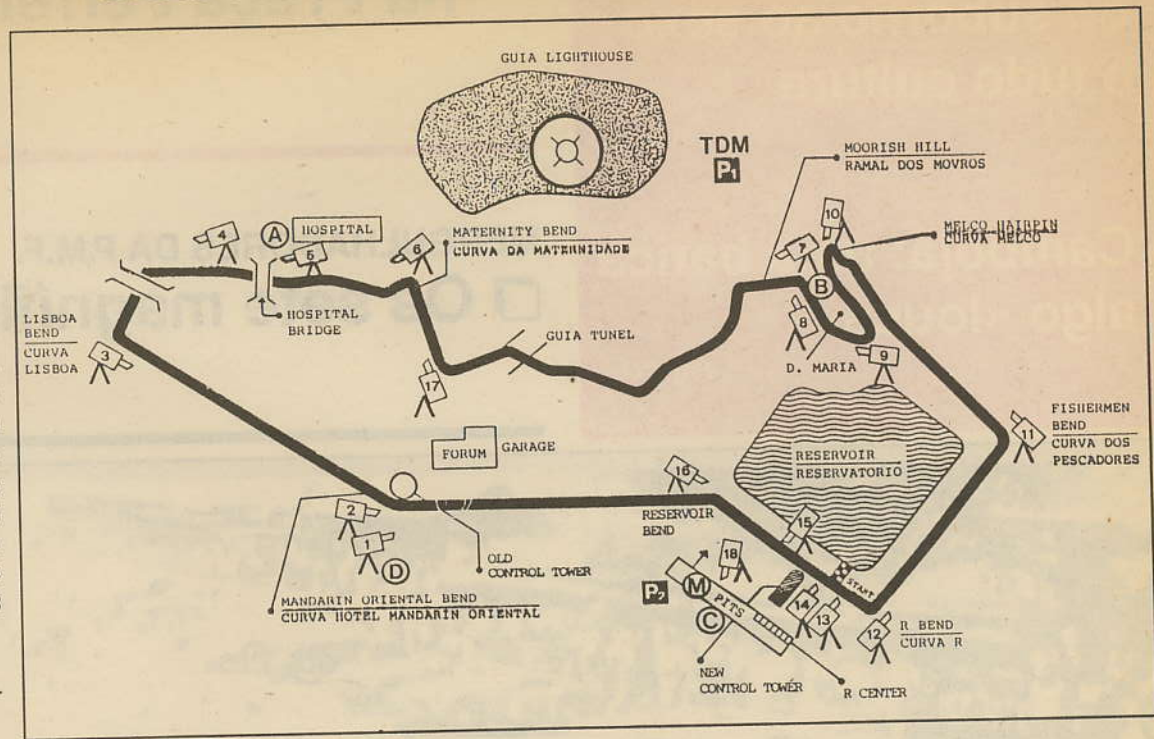
Centro A - Hospital, régie, Câmaras 4, 5 e 6

Centro B - D. Maria, carro de exteriores TDM, câmaras 7, 8, 9 e 10

Centro C - «paddock», carro de exteriores TV Zhuhai, câmaras 12, 14, 15 e 16

Centro D - Hotel Mandarin Oriental, régie, câmaras 1, 2 e 3

Régie principal - Torre de Controlo, recebe sinais de todos os centros, computador da corrida e câmaras 11, 13, 17, 18 e 19. Centro de gravações e transmissão do sinal para o estúdio.



### Novas posições de câmara:

Câmara 13 - Portátil, com transmissor, cobre a zona da grelha de partida

Câmara 14 - Fixa, no topo da Torre de Controlo

Câmara 15 - Fixa, no reservatório, virada para as «boxes»

Câmara 16 - Fixa, na curva do reservatório

Câmara 18 - Portátil, com transmissor, cobre a zona das «boxes»

Câmara 19 - Móvel, colocada numa das viaturas em corrida

300 metros antes da curva que leva os corredores à recta principal do circuito.

### Tufões deixaram marcas

Toda a obra deverá ser entregue «dentro de um mês», segundo o presidente da Comissão Organizadora do Cer-

nar do Porto Estreito, a fim de uma passagem aérea. Para este ano, os espectadores terão de se contentar com uma estrutura provisória.

Em termos de cobertura televisiva, o 40º Grande Prémio de Macau vai trazer alterações substanciais, em relação a anos anteriores.

Nestor Ribeiro, responsá-

tro das «boxes».

Nestor Ribeiro referiu ainda ao «CM» estar a TDM em negociações para a transmissão em directo do Grande Prémio de Macau pela cadeia Star TV, enquanto várias outras estações de televisão se mostraram interessadas em transmitir o evento em diferido.